

LOJ'IN

Le Département de Saône-et-Loire a conçu le dispositif **LOJ'IN**. Il s'inscrit dans le cadre de la Stratégie de prévention et de lutte contre la Pauvreté en cofinancement avec l'État, Direction départementale de l'emploi, du travail et des solidarités.

C'est une aide destinée aux jeunes de 18 à 25 ans, ayant eu un parcours d'ASE, Aide sociale à l'enfance, et qui veulent s'engager dans une démarche de logement pour répondre à leurs besoins d'autonomie.

LOJ'IN est un dispositif logement adapté aux besoins et à la situation des jeunes. Il propose différents logements et accompagnements selon l'autonomie de chaque jeune.

LOJ'IN facilite l'accès au logement des jeunes, il les prépare à l'entrée dans un logement autonome et favorise ainsi leur insertion sociale et professionnelle dans une logique de progression personnelle par étapes.

LOJ'IN s'appuie sur le réseau de partenaires (missions locales, CPAM, bailleurs sociaux, structures d'insertion des jeunes...) pour une action cohérente et coordonnée auprès de chaque jeune.

COMMENT DÉPOSER UN DOSSIER DE CANDIDATURE ?

Le dossier est renseigné par le jeune, avec l'aide de son référent social ou d'un professionnel en capacité de rédiger un court rapport social d'orientation.

Il est composé d'une « Fiche de demande de logement » avec différents renseignements à fournir sur la situation et d'une « Fiche d'auto-évaluation à la gestion du quotidien ».

Le dossier doit être adressé une semaine avant la commission, par mail, à : loj-in@saoneetloire71.fr.

Il sera examiné par une commission mensuelle d'attribution et de suivi le 3^e lundi de chaque mois. Le jeune peut demander à participer à la commission pour présenter sa situation. Cette commission décide, en fonction de la situation du jeune, des disponibilités, de l'entrée du jeune dans le dispositif, du type de logement et d'accompagnement adapté au besoin du candidat.



DÉPARTEMENT DE SAÔNE-ET-LOIRE

Direction de l'enfance et des familles
Espace Duhesme
18 rue de Flacé - CS 70126
71026 Mâcon cedex 9

Contact

Lucie LACHAUX

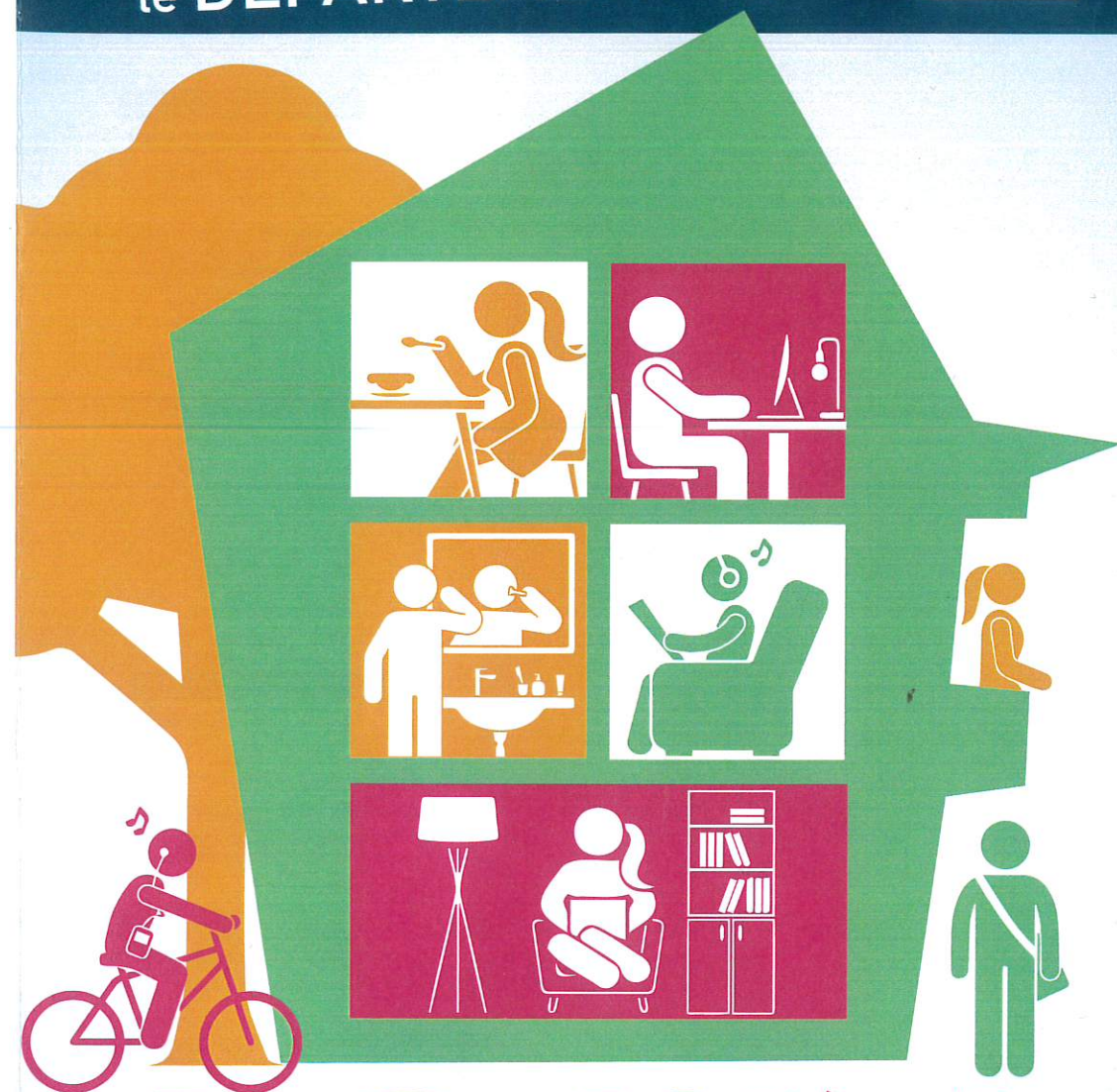
Référente autonomie des jeunes de l'ASE

03 85 37 67 53 / 06 03 63 98 02

loj-in@saoneetloire71.fr

STRATÉGIE
DE PRÉVENTION ET
DE LUTTE CONTRE
LA PAUVRETÉ

POUR LES SOLIDARITÉS,
le DÉPARTEMENT agit !



LOJ'IN

Favoriser l'autonomie des jeunes par le logement

POUR QUI ?

- Jeune de 18 à 25 ans avec un parcours ASE en Saône-et-Loire ou en France.
- Disposer de ressources financières ou d'un projet porteur de ressources (indemnités de formation, Allocation adulte handicapée, garantie jeune, salaire d'intérimaire, de CDD...).
- Vouloir vivre en Saône-et-Loire pendant la durée de l'accompagnement.
- Ne pas ou ne plus bénéficier du dispositif de l'APJM, Accueil provisoire jeunes majeurs.

BIEN ACCOMPAGNÉ AVEC LOJ'IN

L'accompagnement dans le logement de **LOJ'IN** développe les connaissances et compétences nécessaires pour accéder à l'autonomie. Il porte sur la gestion du budget, les démarches administratives, l'entretien du logement, les droits et devoirs du locataire...

L'accompagnement porte aussi sur la conduite du projet professionnel de chaque jeune, sur l'accès aux soins et à la santé et sur l'accès à la culture et aux loisirs, en lien avec les partenaires de la formation, de l'emploi, de la santé, du sport et de la culture.

L'accompagnement proposé dans le cadre de **LOJ'IN** est indissociable de la proposition de logement.

LOJ'IN

5 TYPES DE LOGEMENT ET D'ACCOMPAGNEMENT.

LOGEMENT TEST

C'est un logement pour évaluer l'autonomie et les besoins pour se projeter

- AUTUN
en résidence habitat jeunes
ESPACE SAINT-EX

- LE CREUSOT
en pension de famille
LE PONT - LE CREUSOT

LOGEMENT SAS

C'est un logement pour construire un projet de logement, professionnel et personnel

- CLUNY
en colocation
LE PONT - MÂCON
- AUTUN
en résidence habitat jeunes
ESPACE SAINT-EX

LOGEMENT LOUÉ PAR LE JEUNE

C'est un accompagnement pour assurer la prise d'autonomie et de responsabilité

- CHALON-SUR-SAÛNE
 - MÂCON
- Accompagnement dans un logement avec un bail de droit commun
LE PONT - MÂCON

LOGEMENT RÉSIDENCE JEUNES

C'est un logement pour consolider le projet et les compétences

- AUTUN
en résidence habitat jeunes
ESPACE SAINT-EX

- LE CREUSOT
en résidence habitat jeunes
- MONTCEAU LES MINES
en résidence habitat jeunes
LE PONT - LE CREUSOT

LOGEMENT SOUS LOUÉ

C'est un logement pour étayer l'autonomie avec un accompagnement pour gérer le quotidien

- MÂCON
Sous-location avec un bail pouvant glisser au jeune
LE PONT - MÂCON

